



# **FABIS Vertriebsserie**

## **Kampagnen-Modul**

# Funktionen im Kampagnen Modul



## **Selektionen erstellen**

Gewünschte Verteiler  
zusammenstellen und die  
richtige Zielgruppe erreichen



## **Selektionen bearbeiten**

Selektionsergebnisse  
addieren, abziehen, manuell  
bearbeiten



## **Kampagnen organisieren**

Kampagnen planen mit  
Abfolge und Versandart  
!



## **Kampagnen bearbeiten**

Kontakteintrag bei  
Empfängern,



## **Werbesperren und Anrufzeiten**

Mit erwünschte Aktionen zum  
erwünschten Ziel



## **Erfolgskontrolle**

Ergebnisse und Rückläufer  
der Aktionen kontrollieren

# Selektionen erstellen

Stellen Sie den gewünschten Verteiler zusammen, um die richtige Zielgruppe zu erreichen



## Highlights

- Selektionen auf alle Felder der FABIS Vertriebsserie
- Selektionen nach selbst definierten Angaben
- Selektionskriterien auf unterschiedliche Felder zusammenfassen
- Selektion definieren und speichern für wiederholte Suche
- Selektionen zusammenstellen aus einzelnen, unterschiedlichen Selektionen

# Selektionen bearbeiten



## Highlights

- Selektionsergebnisse manuell bearbeiten
- Selektionsergebnisse unterschiedlicher Selektionen kombinieren: abziehen oder zusammenfassen
- Selektionsergebnisse archivieren für weitere Bearbeitung
- Selektionsergebnisse exportieren

# Kampagnen zusammenstellen



## Highlights

- Kampagnen planen mit der Abfolge der Aktionen
- Kampagnen organisieren per Anruf, Email, Post, Fax
- Verteiler aus den Selektionsergebnissen zusammenstellen
- Kampagnen addieren oder abziehen bei Schnittmengen
- Kontakteinträge bei Empfängern

# Differenzierte Werbesperre



## Highlights

- Werbesperre nach Kommunikationswegen getrennt: Post, Fax, Telefon und Email
- Berücksichtigung von Anrufzeiten für treffsichere Aktionen
- Fristen setzen für die Werbesperre für vorübergehende Sperren
- Grund der Werbesperre erfassen

# Auswertungen der Aktionen

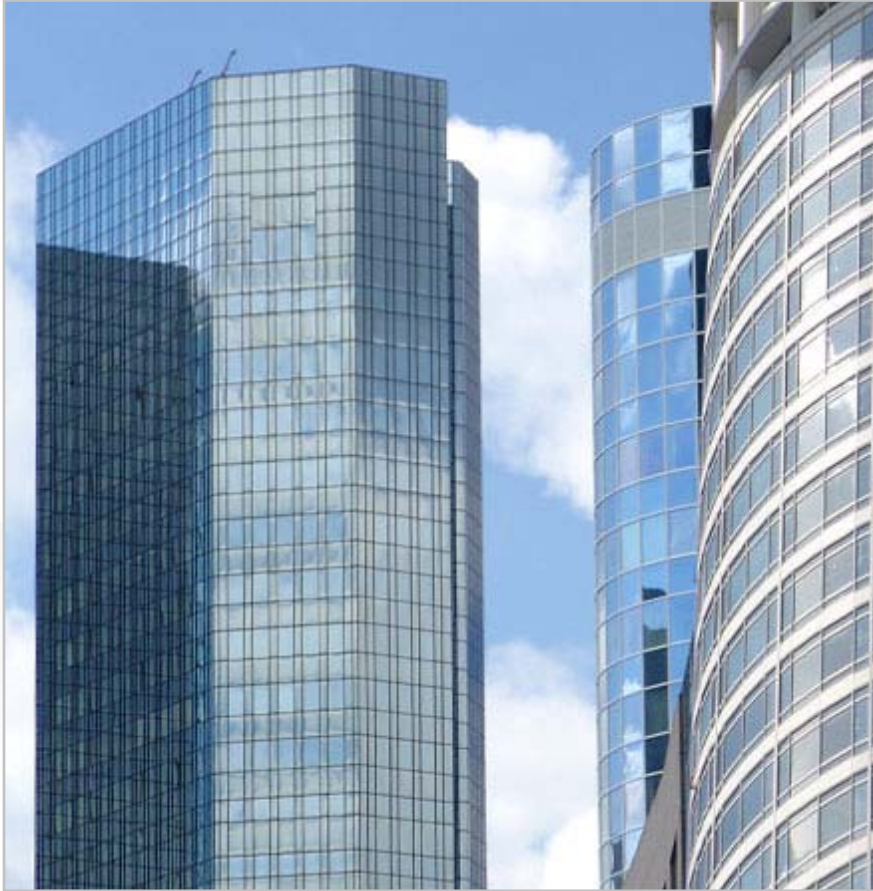


## Highlights

- Rückläufer der Kampagnen erfassen
- Reaktionen auf Kampagnen messen
- Reaktionen per Post, Fax oder Email in der Auswertung zusammenfassen
- Ergebnisse unterschiedlicher Verteiler prüfen
- Ergebnisse unterschiedlicher Aktionen vergleichen

# Kampagnen durchführen und auswerten

## Das Kampagnen Modul



### Kampagnen Modul

- Differenzierte Zugriffsrechte für die Bearbeitungen aller Verteiler
- Kontakteintrag bei jedem Empfänger für eine lückenlose Kontakthistorie
- Berücksichtigung der **Werbesperren** schonen das Budget
- Auswertungen der Aktionen

# Für FABIS spricht neben den Referenzen...

- Unsere **Erfahrung** seit 1988 im Erstellen von Software für den Vertrieb
- Die **hilfreiche und informative Website**
- Unser **freundlicher und kompetenter Support**
- Aus der Praxis für die Praxis – ein schier unerschöpfliches **Vertriebs-Fachwissen**

